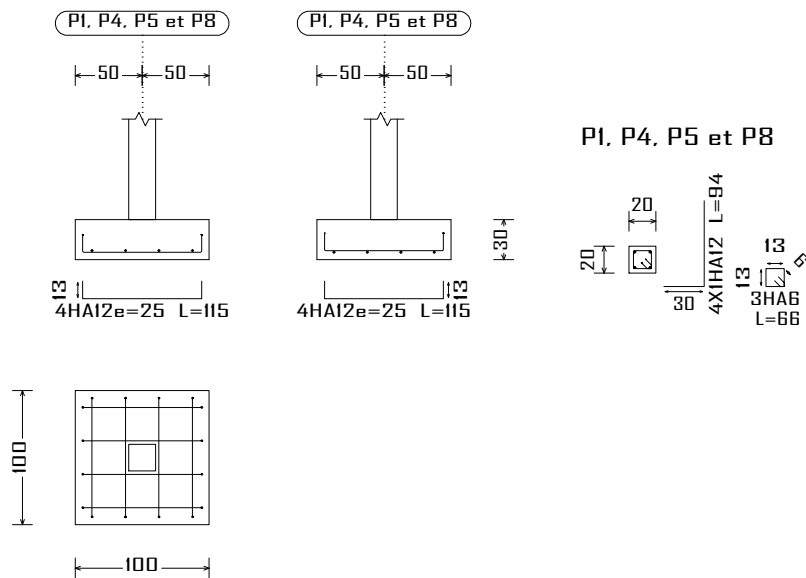


### P1, P4, P5 et P8



### P2, P3, P6 et P7

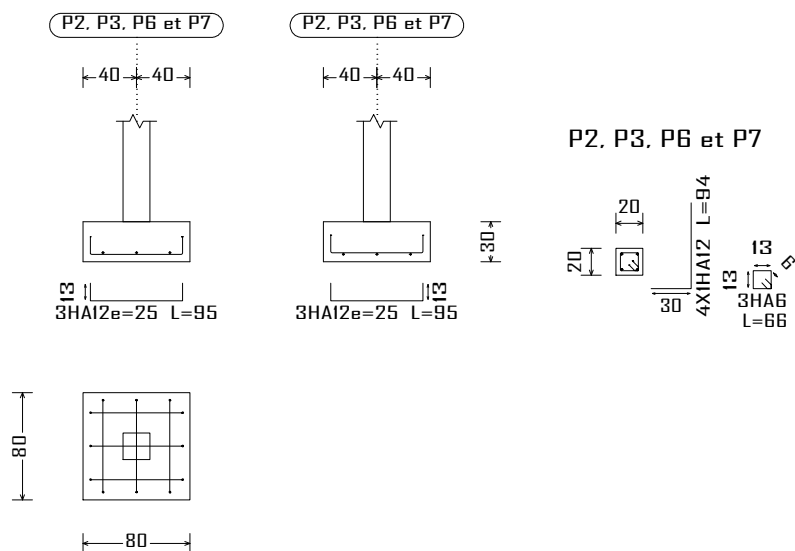


TABLE DES ÉLÉMENTS DE FONDATION				
Références	Dimensions (cm)	Épaisseur (cm)	Armature inf. X	Armature inf. Y
P1, P4, P5 et P8	100x100	30	4HA12e=25	4HA12e=25
P2, P3, P6 et P7	80x80	30	3HA12e=25	3HA12e=25

Fondation  
Plan de ferrailage fondation  
Béton: B25  
Aciers dans la fondation: Fe E400  
Échelle: 1:50

Études diagnostique et technique de constructions ou d'extensions / réhabilitations d'infrastructures en vue de l'amélioration des soins de santé et de la qualité des services SDR dans les districts sanitaires de Boromo et de Dédougou, dans la région de la Boucle du Mouhoun au Burkina Faso

## HANGAR DEDDOUGOU: Plan de ferrailage des semelles

A4

Maitre d'ouvrage: ENABEL

Avant projet détaillé

09/07/2025

N° plan: 01/01

Échelle:

Dr.-Ing C. HEMA (IGC N° 709) & Ing. S. SALASSI

